

スマイルタウン新築分譲住宅／全4棟



立川56期

新・販売価格

4,580 (税込) より
万円

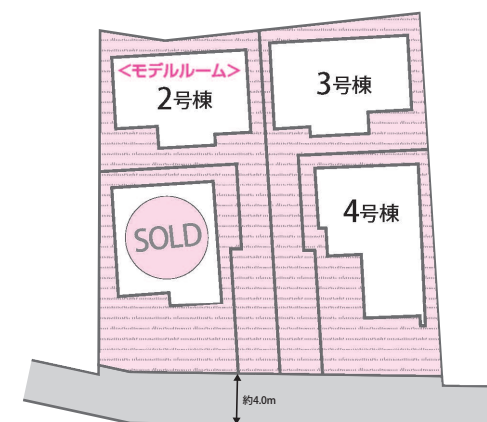
太陽光発電・蓄電池 標準設置!!

- ・初期費用¥0で太陽光発電をご利用頂けます
- ・太陽光発電による経済効果で「エネカリ」利用料をお支払い
- ・15年後には太陽光パネル、蓄電池を無償譲渡

多摩都市モノレール「柴崎体育館」駅 徒歩10～11分

全棟建物完成!
内覧できます

【区画図】



【物件概要】 ■所在地／東京都立川市柴崎町5-125-11他(地番) 東京都立川市柴崎町5-14以下未定(住居表示) ■交通／多摩都市モノレール「柴崎体育館」駅徒歩10～11分 ■土地権利／所有権 ■地目／宅地 ■都市計画／市街化区域 ■用途地域／第一種低層住居専用地域 ■建ぺい率／40% ■容積率／80% ■法制限／第一種高度地区 ■土地面積／116.03㎡(35.09坪)～122.13㎡(36.94坪) ※路地状面積2号棟：約32.83㎡、3号棟：約33.73㎡含む ■建物面積／90.67㎡(27.37坪)～92.74㎡(27.99坪) ■建物構造／木造サイディング張不燃カラーベスト葺2階建て ■完成／2025年8月 ■引渡予定／相談 ■総棟数／全4棟 ■今回販売棟数／3棟 ■接道／南東側公道幅員約4.0m(セットバック含む) ■設備／公営水道、公共下水、都市ガス ※図面と現況が異なる場合は現況を優先いたします。※住宅ローン控除利用に伴う住宅省エネルギー性能証明書発行には手続き費用として別途55,000円(税込)を要します。



カーナビは、「立川市柴崎町5-14」とご入力ください



株式会社アステーク

物件確認専用電話番号

TEL.042-538-1086

■東京都知事(6)第75451号 〒190-0002 東京都立川市幸町1-21-1

www.asteeq.co.jp/ アステーク 検索

営業担当ホットライン(牧野) 080-3708-4155

〈物件詳細や定休日のご連絡の際にご利用ください〉



WEBサイト

Instagram

■取引態様／売主

■手数料／3%(税込)

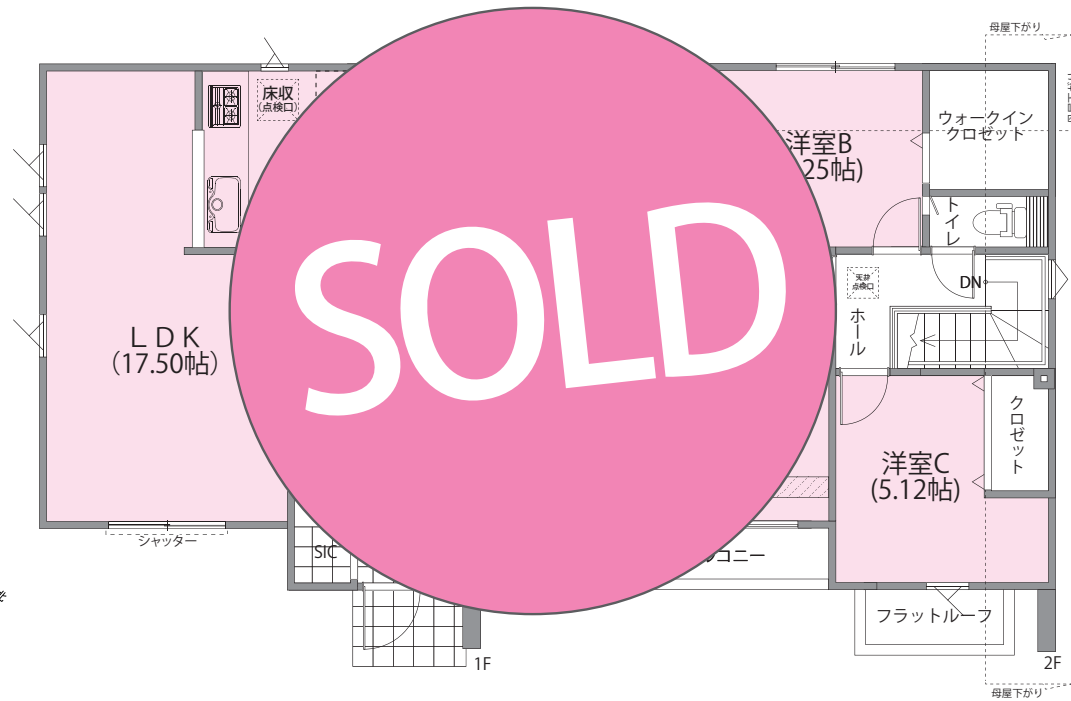
■販売担当／牧野

■前回公開日／2025.11.09

■情報公開日／2025.12.08

No.1

Floor Plan
3LDK

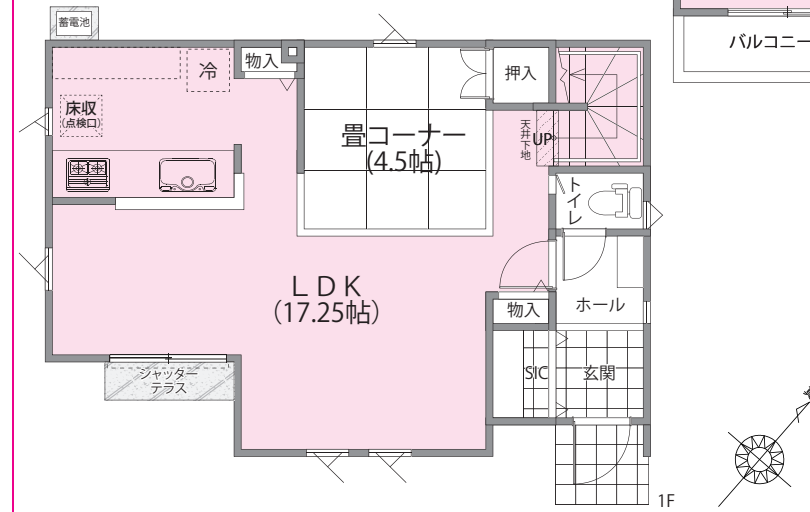


No.2

Floor Plan
3LDK

新・販売
価格 **4,580** (税込)
万円
旧価格 ~~4,780~~ (税込)
万円

◆敷地面積 122.13㎡ ◆延床面積 92.74㎡
【建築確認番号：第24UD11T建05164号】
※路地状面積32.83㎡含む

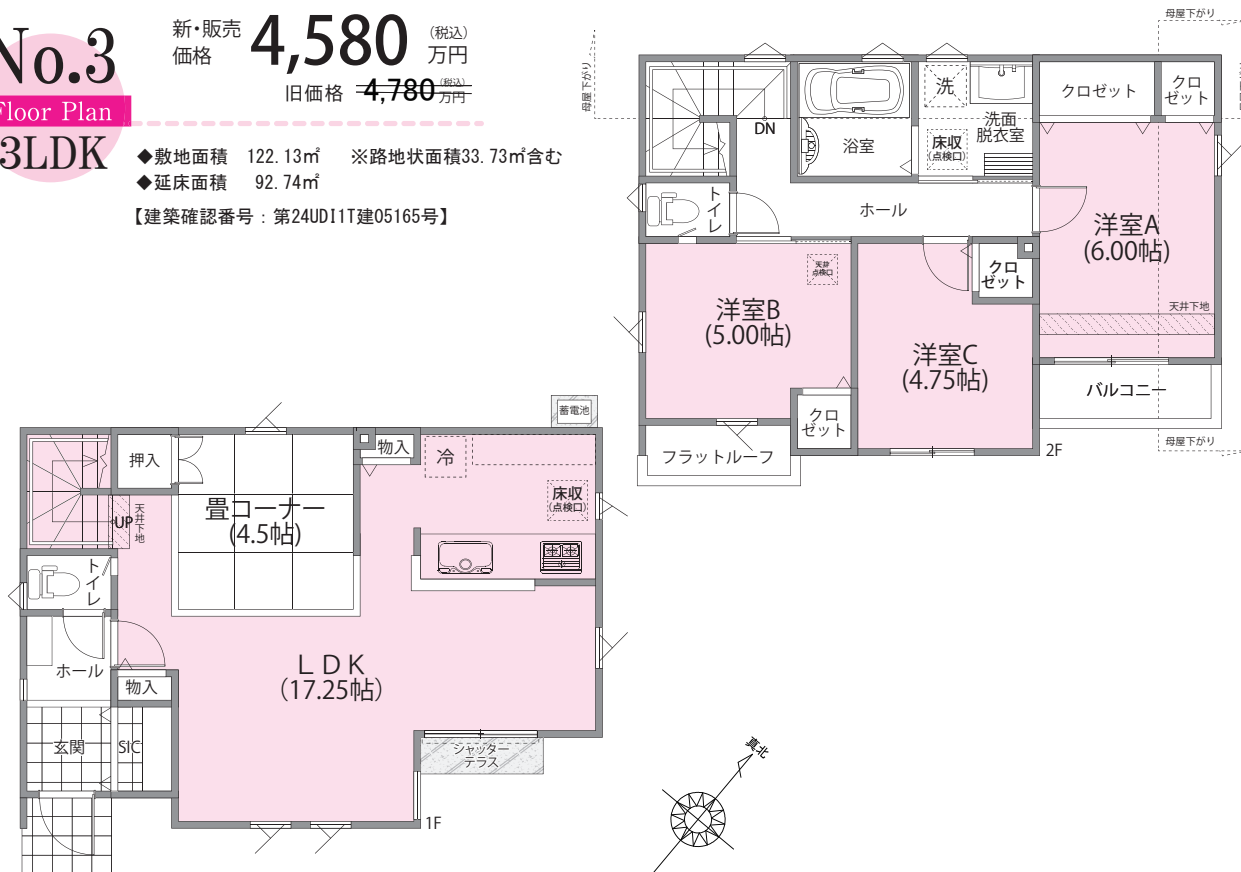


No.3

Floor Plan
3LDK

新・販売
価格 **4,580** (税込)
万円
旧価格 ~~4,780~~ (税込)
万円

◆敷地面積 122.13㎡ ※路地状面積33.73㎡含む
◆延床面積 92.74㎡
【建築確認番号：第24UD11T建05165号】



No.4

Floor Plan
3LDK

販売
価格 **5,180** (税込)
万円

◆敷地面積 116.03㎡
◆延床面積 90.67㎡
【建築確認番号：第24UD11T建05166号】

